

Рабочая группа направления «Диспансеризация населения – организация процесса I этапа диспансеризации»



Руководитель группы – Цымбулова Марина Александровна, заведующий отделением медицинской профилактики.
Определение ответственных за составление основных разделов тактического плана реализации
Мониторинг процессов
Разработка дорожной карты и ТПР
Оформление брошюр маршрутизации по диспансеризации определенных групп взрослого населения



Власова Ольга Александровна – врач – акушер гинеколог.
Картирование потока создания ценности, составление диаграмм. Участие в разработке дорожной карты, ТПР, плана мероприятий по направлению.



Ларькина Людмила Васильевна – участковый врач- терапевт
Картирование потока создания ценности, анкетирование пациентов, информирование населения о реализации направления в рамках приоритетного Проекта «Создание новой модели медицинской организации, оказывающей первичную медико-санитарную помощь»



Смекалина Людмила Николаевна – заведующий отделением функциональной диагностики.
Картирование потока создания ценности, обучение сотрудников своего подразделения принципам бережливого производства.
Участие в разработке дорожной карты, ТПР, плана мероприятий по направлению.



Страдин Георгий Сергеевич – заведующий рентгенологическим отделением.
Картирование потока создания ценности, обучение сотрудников своего подразделения принципам бережливого производства.
Участие в разработке дорожной карты, ТПР, плана мероприятий по направлению.



Мирошкин Александр Александрович – программист.
Фотофиксация (было/стало)
Выявление проблем в системе информатизации и мониторинг реализации решения проблем
Разработка дорожной карты и ТПР



Чичкова Юлия Васильевна – заведующий кабинетом медицинской статистики и информатики.
Определение периодов и перечня основных мероприятий реализации
Мониторинг процессов
Разработка дорожной карты и ТПР



Ефремова Елена Николаевна– врач отделения функциональной диагностики
Картирование потока создания ценности, анкетирование пациентов, информирование населения о реализации направления в рамках приоритетного Проекта «Создание новой модели медицинской организации, оказывающей первичную медико-санитарную помощь»



Ликунова Людмила Михайловна – заведующий клинко- диагностической лабораторией.
Картирование потока создания ценности, обучение сотрудников своего подразделения принципам бережливого производства.
Участие в разработке дорожной карты, ТПР, плана мероприятий по направлению.



Планкина Ирина Николаевна - врач отделения функциональной диагностики
Картирование потока создания ценности, анкетирование пациентов, информирование населения о реализации направления в рамках приоритетного Проекта «Создание новой модели медицинской организации, оказывающей первичную медико-санитарную помощь»

Рабочая группа направления «Доступная среда»



Руководитель группы – Антипова Ирина Александровна, заведующий терапевтическим отделением №1

Определение периодов и перечня основных мероприятий

Определение ответственных за составление основных разделов тактического плана реализации

Мониторинг процессов

Разработка дорожной карты и ТПР



Крымова Марина Ивановна – врач-терапевт участковый

Картирование потока создания ценности, анкетирование пациентов, информирование населения о реализации направления в рамках приоритетного Проекта «Создание новой модели медицинской организации, оказывающей первичную медико-санитарную помощь.

Участие в разработке дорожной карты, ТПР, плана мероприятий по направлению.

Составление диаграмм.



Котельникова Ольга Федоровна – врач – терапевт участковый

Картирование потока создания ценности, анкетирование пациентов, информирование населения о реализации направления в рамках приоритетного Проекта «Создание новой модели медицинской организации, оказывающей первичную медико-санитарную помощь.

Участие в разработке дорожной карты, ТПР, плана мероприятий по направлению.

Составление диаграмм.



Уханова Ирина Викторовна- заведующий отделением восстановительного лечения.

Картирование потока создания ценности, обучение сотрудников своего подразделения принципам бережливого производства.

Участие в разработке дорожной карты, ТПР, плана мероприятий по направлению.

Составление диаграмм.



Азоркин Владимир Иванович – начальник ГО и ЧС.

Организация ремонтных работ.

Картирование потока создания ценности, составление диаграмм. Участие в разработке дорожной карты, ТПР, плана мероприятий по направлению.



Михайлова Надежда Николаевна – медицинская сестра участковая.

Анкетирование население, внедрение 5S.

Оформление диаграмм, графиков, документации



Ромашкина Анастасия Сергеевна
Анкетирование население, внедрение 5S.
Оформление диаграмм, графиков, документации.



Кипайкина Екатерина Викторовна – врач
терапевт участковый
Картирование потока создания ценности,
анкетирование пациентов, информирование
населения о реализации направления в рамках
приоритетного Проекта «Создание новой
модели медицинской организации,
оказывающей первичную медико-санитарную
помощь». Участие в разработке дорожной
карты, ТПР, плана мероприятий по
направлению. Составление диаграмм.

Рабочая группа направления «Открытая регистратура»



Руководитель группы – Тюрина Лидия Викторовна, заведующий терапевтическим отделением №2

Определение периодов и перечня основных мероприятий

Определение ответственных за составление основных разделов тактического плана реализации

Мониторинг процессов

Разработка дорожной карты и ТПР



Кудашкина Светлана Анатольевна – врач-терапевт участковый

Маршрутизация и картирование процессов, анкетирование пациентов, информирование населения о реализации направления в рамках приоритетного Проекта «Создание новой модели медицинской организации, оказывающей первичную медико-санитарную помощь. Составление диаграмм.



Бедина Наталья Владимировна – начальник

планово –экономическим отделом

Проведение процедуры торгов на закупку необходимого медицинского оборудования, расходных материалов, мебели



Седойкина Лариса Борисовна главная медицинская сестра

Участие в разработке дорожной карты, ТПР, плана мероприятий по направлению.

Анкетирование, обучение принципам бережливого производства. Определение перечня и формирование технического задания на поставку медицинского оборудования
Внедрение принципов «5S»



Кузнецова Наталья Владимировна – главный бухгалтер

Проведение процедуры торгов на закупку необходимого медицинского оборудования, расходных материалов, мебели.



Танякина Елена Александровна – старшая медицинская сестра терапевтических отделений
Обучение медицинских регистраторов (этика и деантология, тренинги по психоэмоциональной устойчивости)

Анкетирование. Внедрение принципов «5S». Ведение листов проблем и предложений.
Маршрутизация и картирование процессов.



Каланова Наталья Владимировна – медицинская сестра участковая
Анкетирование. Внедрение принципов «5S»
Оформление диаграмм, карты состояния потока ценности.



Куляшова Ольга Алексеевна – медицинская сестра участковая
Анкетирование. Внедрение принципов «5S»
Оформление диаграмм, карты состояния потока ценности.



Данилкина Ирина Валерьевна – медицинский регистратор
Организация информационного обеспечения и информирования пациентов
Проведение разъяснительной работы с пациентами. Маршрутизация и картирование процессов.



Рогова Наталья Максимовна – медицинский регистратор
Проведение разъяснительной работы с сотрудниками и пациентами
Анкетирование. Внедрение принципов «5S»
Маршрутизация и картирование процессов.
Оформление диаграмм, документации.



Никишова Марина Ивановна – медицинский регистратор
Анкетирование. Внедрение принципов «5S».
Информирование населения о реализации Проекта



Рябухина Екатерина Евгеньевна – программист
Фотофиксация (было/стало)
Выявление проблем в системе информатизации и мониторинг реализации решения проблем
Разработка дорожной карты и ТПР

Руководство Приоритетного проекта

«Создание новой модели медицинской организации, оказывающей первичную медико- санитарную помощь»

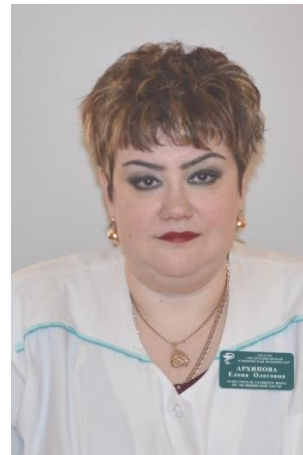
ГБУЗ РМ «Республиканская клиническая больница №5»



Пинямаскин Анатолий Николаевич-
Главный врач
Руководитель проекта



Кузнецова Надежда Викторовна- заместитель
главного врача по клинико-экспертной работе
Ответственная за организацию Приоритетного
проекта «Создание новой модели медицинской
организации, оказывающей первичную медико-
санитарную помощь»



Архипова Елена Олеговна – заместитель
главного врача по медицинской части.
Ответственная за организацию Приоритетного
проекта «Создание новой модели медицинской
организации, оказывающей первичную медико-
санитарную помощь»